



Industriens Pension



Industriens Pension'a Hoş Geldiniz

2010

Industriens Pension'a Hoş Geldiniz

NE GIBİ ÖDEMELER ALABİLECEĞİNİZİ GÖRÜN

Size ne kadar ödeme yapacağımızı genel olarak görmek çok kolaydır:

- Size her yıl gönderdiğimiz emeklilik ödeneği özetinde görebilirsiniz.
- Bu adreste, 'login' (giriş) altında görebilirsiniz:
www.industrienspension.dk.
- + 45 - 70 33 70 70 numaralı telefonda bizi arayarak öğrenebilirsiniz.

Çalışma saatleri:

Pazartesi – Perşembe 8.30 – 16.30.

Cuma 8.30 – 16.00.

www.pensionsinfo.dk adresinde, tüm emeklilik programlarınızdan, ATP'den (Danimarka İşçi Piyasası Ek Emeklilik Programı) ve devlet emekliliğinden size ne kadar ödeneceğini genel olarak görebilirsiniz.

SIZE BİR ŞEY OLURSA EMEKLİLİK İÇİN EKSTRA PARA

Yaptığınız iş dolayısıyla bizimle bir emeklilik programına dahil oldunuz. Emekli olduğunuzda size ekstra bir gelir sağlayacaktır.

Emeklilik programınız, emekli olmadan önce başınıza bir şey gelirse size ya da varisinize de ödeme yapar. Elimizdeki verilere göre on kişiden üçü, emeklilik yaşına gelmeden önce kritik bir hastalığa yakalanmakta, engelli olmakta ya da ölmektedir.

İşvereniniz öder

Ödeme işvereniniz tarafından, maaşınızdan/ ücretinizden doğrudan bize yapılır. İşvereniniz genellikle tutarın 2/3'ünü yaparken siz de 1/3'ünü ödersiniz ve bu tutar maaşınızdan kesilir. Ne kadar ödendiğini maaş bordronuzda görebilirsiniz.

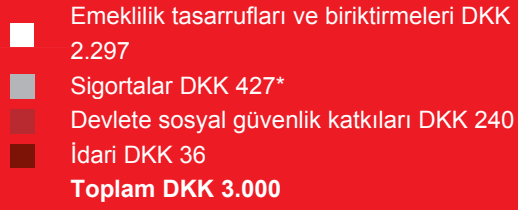
Mümkün olan en yüksek emeklilik maaşı

1993 yılında faaliyete başladığımızdan bu yana, yaklaşık yılda %8'lük bir ortalama getiri elde ettik. Yani 1993 yılında yatırdığınız 1000 DKK, vergi sonrası 2.797 DKK'ye büyüdü. Bu %280'e karşılık gelmektedir. Doğal olarak, her zaman bu kadar yüksek bir getiri sağlamaya devam edeceğimize söz veremeyiz; ancak size mümkün olan en yüksek emeklilik maaşını sağlamak için elimizden geleni yapacağız.

Karın tümü üyelere gidiyor

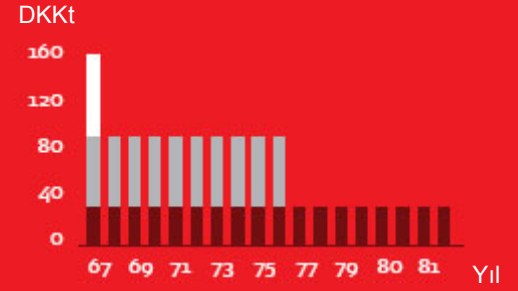
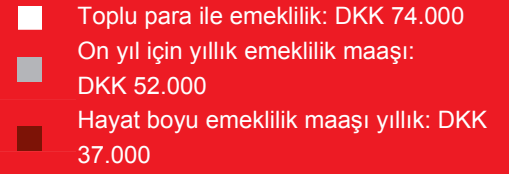
Bizde tüm kar üyelerimize gider. Danimarka Endüstrileri (DI) ve Danimarka'daki Endüstri Çalışanları Merkezi Örgütü'ndeki sendikalar (CO-industri) tarafından kurulduk ve sahibimiz bu kurumlardır. Ayrıca emeklilik programından kâr bekleyen başka bir hissedarımız bulunmamaktadır.

Emeklilik katkı paylarınız nasıl bölünüyor?



* Sigorta için yapılan ödemenin bir bölümü, bonus olarak geri ödenmektedir.

Emeklilik maaşınız ne kadar yüksek olacak?



Aşağıdaki şemada, 25.000 DKK'lik aylık maaşı olan ve maaşının %12'ini emekliliği için ödeyen 30 yaşındaki bir üyenin, aylık emeklilik katkı paylarının nasıl dağıtıldığı gösterilmektedir.

Değerler, 25.000 DKK maaş alan ve maaşının %12'ini emeklilik programına veren 30 yaşındaki bir kişinin ne kadar ödeme alacağını göstermektedir. Emekliliğinizin büyüklüğünü hesaplayın. www.industrienspension.dk

YÜKSEK GETİRİ VE DÜŞÜK MALİYET

Mümkün olan en yüksek emeklilik maaşı

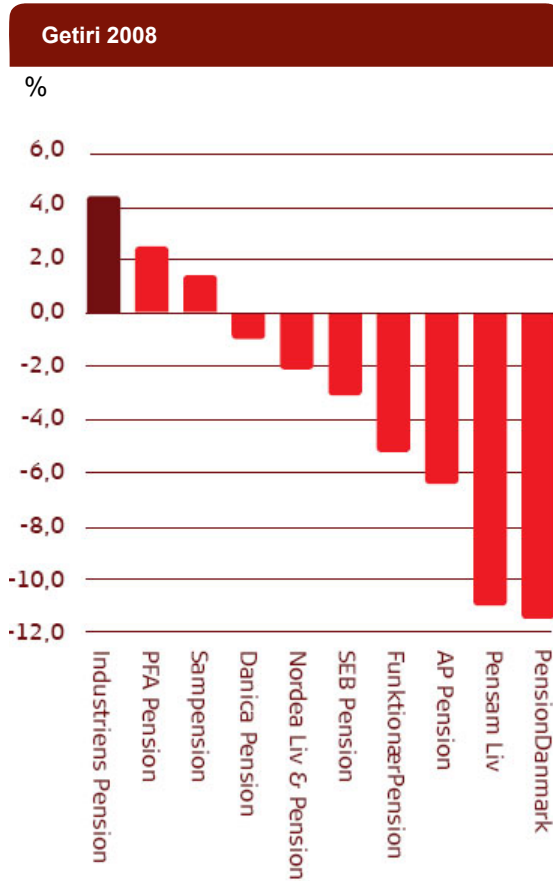
Çok yüksek bir risk almadan mümkün olan en yüksek olası getiriyi elde etmek için yatırım yapıyoruz.

Göreceli olarak yüksek oranda hisse senetlerinin yer aldığı etkin yatırım stratejimiz, üyelerimize faaliyete geçtiğimiz 1993 yılından bu yana %8'lük ortalama getiri sağlamıştır.

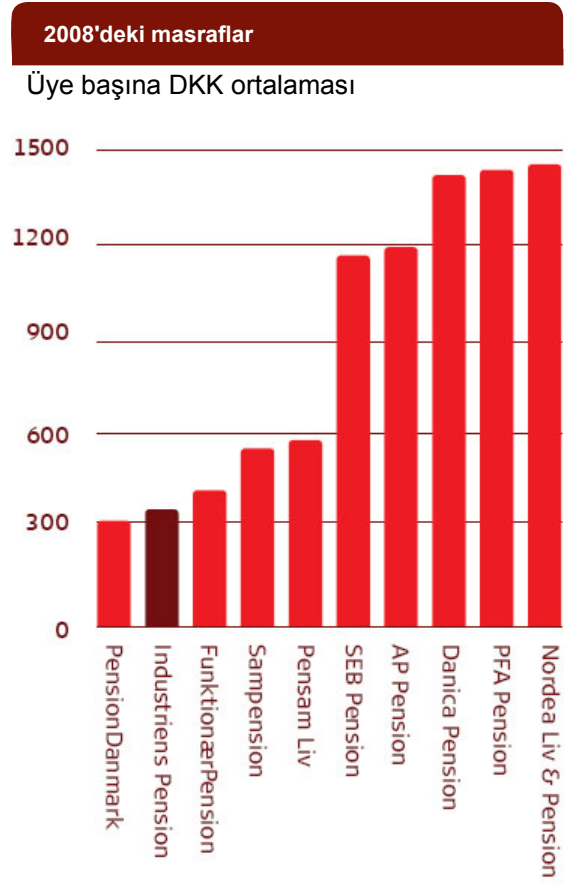
Düşük masraflar

Emeklilik programını, sağladığımız hizmetten ödün vermeden maliyetlerimizi düşük tutacak şekilde yönetiyoruz.

Maliyetlerin yıllık 1000 DKK daha az olması, emeklilik tasarruflarının tüm çalışma hayatınız boyunca 70.000 DKK artmasını sağlayacaktır.



40 yıllık sürede %0,5'lik bir faiz farkı, emeklilik tasarruflarında yaklaşık %12 artış sağlayacaktır.



Karşılaştırmalar, emeklilik sektörünün resmi değerlerini temel almaktadır (Temel değerler 1 ve 5). Temel değerler, her şirketin kendi mali hesaplarından türetilmiştir. Tüm şirketlerin mali hesaplarına, www.finanstilsynet.dk adresinden bakabilirsiniz.

EMEKLİ OLDUĞUNUZDA

Toplu para ödemeli emeklilik

çalışmaya devam ediyor olsanız bile erken emeklilik yaşına geldiğinizde size tek seferde ödenen tutardır.

Kesin yıllık emeklilik

emekli olduğunuzdan sonraki 10 yıl boyunca her ay size ödenir.

Yaşam boyu emeklilik maaşı

emekli olduktan sonra tüm hayatınız boyunca size ödenir.

Ekstra kesin yıllık emeklilik

kendi hesabınıza ya da eğer Endüstri Toplu Sözleşmesi altında çalışıyorsanız İsteğe Bağlı Ödeme Hesabı ile ödeyebileceğiniz, yıllık emekliliğe ek bir kesin emekliliktir.

> Ödemeler durmalıdır

67 yaşından önce emekliliğinizin ödenmesini isterseniz, emeklilik katkı ödemelerinizin durması gerekmektedir.

> Bazı sigortalar kesilir

Emekli olduğunuzda belirli kritik hastalıklarda ölüm ödemesi ve sigorta ödemesi haklarınız kullanılmaz duruma gelir.

67 YAŞINDAN ÖNCE KRİTİK BİR HASTALIĞA YAKALANIRSANIZ

Vergiden muaf sigorta toplamı

Eğer size bu hakkı veren belirli kritik hastalıklardan birine yakalanırsanız, size vergiden muaf bir sigorta toplamı verilecektir.

Farklı bir miktar seçmediğiniz sürece sigorta toplamı genel olarak 100.000 DKK'dır. Sigorta toplamı miktarını kendiniz değiştirebilirsiniz. 0 DKK, 50.000 DKK, 100.000 DKK ve 150.000 DKK'dan birini seçebilirsiniz.

> Yalnızca belirli hastalıklar için geçerlidir

Birçok kanser türü, koroner tromboz, krizler (beyin kanaması ya da beyine kan pıhtısı atması) ve birkaç diğer hastalık, emeklilik sahiplerine ödeme alma hakkı verir.

Hangi hastalıkların sigorta kapsamında olduğunu bu adreste bulabilirsiniz:
www.industrienspension.dk

60 YAŞINDAN ÖNCE ENGELLİ /MALÜL OLURSANIZ

Vergiden muaf engellilik toplamı
çalışma kapasitenizin en az yarısını kaybederseniz size ödenecektir.

Farklı bir miktar seçmediğiniz sürece engellilik toplamı genel olarak 100.000 DKK'dır. Engellilik toplamı miktarını kendiniz değiştirebilirsiniz. 100.000 ve 150.000 DKK'dan birini seçebilirsiniz.

Engellilik yıllık emeklilik maaşı
çalışma kapasiteniz kalıcı olarak 2/3 oranında düşerse size her ay ödenir.

Katkılarda muafiyet
çalışma kapasiteniz kalıcı olarak en az 2/3 oranında azalır, herhangi bir ödeme yapmadan tam emeklilik maaşı almaya ve kritik hastalık ve ölüm kapsamı içinde kalmaya hak kazanırsınız.

> Çalışma kapasitesi kaybı
sağlık sorunlarının sonucunda olmalıdır ve her türlü iş için geçerlidir.

ÖLÜMÜNÜZ DURUMUNDA

Ölüm durumunda vergiden muaf tutar
67 yaşından ya da emekli olmadan önce ölmeniz durumunda varislerinize ödenecektir.

Farklı bir miktar seçmediğiniz sürece ölüm toplamı genel olarak 300.000 DKK'dır. Ölüm toplamı miktarını kendiniz değiştirebilirsiniz. 0 DKK, 300.000 DKK ve 600.000 DKK'dan birini seçebilirsiniz.

Tasarruf güvenceli toplu para
eğer toplu para ile emeklilik tutarınız size ödenmeden önce ölürseniz, varislerinize ödenecektir.

Sigorta süresi boyunca güvenceler
kesin yıllık emekliliğiniz size ödenmeye başlamadan önce ölürseniz varislerinize ödenecektir.

Yıllık emeklilik,
eğer emekli olduktan sonra ölürseniz ve yıllık emekliliğinizin tamamını kendiniz almadıysanız, varislerinize ödenecektir.

Ekstra emeklilik için tasarruflarınız, emeklilik
ödemeyi kendiniz almadıysanız, varislerinize ödenecektir.

BIZIMLE NE ZAMAN İLETİŞİM KURMALISINIZ?

Ölümünüz durumunda paranın kime ödeneceği konusundaki kararı kendiniz vermek istiyorsanız

Ölüm durumunda parayı, varislerinize genellikle aşağıda sırada öderiz.

1. Eşiniz ya da kayıtlı birlikte yaşadığınız kişi
2. Ölümünüzden önce en az iki yıl evlilik benzeri koşullarda birlikte yaşadığınız ya da çocuk sahibiyse ya da çocuk bekliyorsanız birlikte yaşadığınız kişi
3. Çocuklarınız
4. Evli değilseniz ya da birlikte yaşadığınız bir kişi veya çocuklarınız yoksa, vasiyetinizde belirttiğiniz varisler ya da Danimarka Miras Yasası'nın belirttiği şekilde (ebeveynler ve kardeşler)

Ödemeleri başka bir kişinin ya da kişilerin almasını istiyorsanız, bir form doldurmalı ve formu bize ulaştırmalısınız.

İşinizi kaybederseniz ya da uzun süreli hastalık nedeniyle çalışmıyorsanız

Eğer işvereniniz sizin için emeklilik katkı payını ödemeyi durdurursa, Emeklilik miktarınız azalacak ve kritik hastalık, engellilik ya da ölüm durumunda sigortanız, En az 12 ay içinde kapsam dışı duruma gelecektir.

Bize kendiniz ödeme yapmayı sürdürebilirsiniz.

Zaten bir emeklilik programınız varsa

Daha önce Danimarka'daki bir işinizden dolayı başka bir yerden emeklilik programınız varsa, Emekliliğinizi bize almayı düşünebilirsiniz. Böylece emeklilikle ilgili durumunuzu daha iyi

görebilecek ve idari masraflarda tasarruf sağlayabileceksiniz.

Size bir şey olursa

Kritik bir hastalığa yakalanırsanız ya da uzun bir süre için çalışma kapasitenizi kaybederseniz bize otomatik olarak haber gelmeyecektir. Bu nedenle hakkınız olan parayı size ödememiz için bizimle kendinizin iletişim kurması önemlidir.

Ödeme alma hakkınız birkaç yıl sonra sona ereceğinden, Hemen bizimle iletişim kurmanız önemlidir. Ölümünüz durumunda bize otomatik olarak haber verilecektir. Eğer yurtdışında yaşıyorsanız varisleriniz bizimle iletişim kurmalıdır.

DANIMARKA DIŐINDA YAŐAMAYA YA DA ALIŐMAYA BAŐLARSANIZ

BaŐka bir lkeye gçerseniz, yaŐlılık emekliliĐiniz yoksa ya da engellilik emekliliĐi almadıysanız, Industriens Pension emeklilik programınız size denebilir.

Emeklilik demelerinizi almak iin, artık Danimarka'da kalıcı olarak yaŐamıyor olmanız ve Danimarka'dan vergilendirilebilir bir gelirinizin olmaması gerekmektedir.

AŐaĐıdakileri Industriens Pension'a gndererek gç ettiĐinizi belgelemeniz gerekmektedir:

- Danimarka Vergi Ofisi SKAT'tan, Danimarka'da tam vergilendirmeye tabi olmadıĐınızı gsteren belge

Tasarruflarınız dendiĐinde, Danimarka'ya %60 vergi demeniz gerekmektedir.

EmekliliĐinizin denmemesine karar verirseniz, artık Danimarka'da alıŐmıyor ya da yaŐamıyor olsanız bile Industriens Pension'dan emeklilik demesi alma hakkınızı saklı tutarsanız. Programa deme yapmayı bıraktıktan sonraki 12 aya boyunca sigortanız devam eder.

YurtdıŐındaki adresinizi Industriens Pension'a bildirmeyi unutmayın, aksi takdirde emeklilik demelerinizi size ulaŐtıramayız. Emekli olduĐunuzda, nemli bir hastalıĐa yakalanırsanız ya da alıŐma kapasitenizi kaybederseniz de Industriens Pension'a haber vermeniz gerekmektedir.

lmnz durumunda, varisleriniz Industriens Pension'la iletiŐim kurmalıdır. Size bir Őey olursa bize otomatik olarak haber verilmeyecektir.

DAHA FAZLA BILGI

Bizi arayın

Emeklilik programınızla ilgili herhangi bir sorunuz varsa, bizimle istediĐiniz zaman iletiŐim kurabilirsiniz.

Telefon: + 45 - 70 33 70 70

Pazartesi - PerŐembe 8.30– 16.30.

Cuma 8.30 – 16.00.

kundeservice@industrienspension.dk

Emeklilik deneĐi zeti

Size her yıl bir emeklilik deneĐi zeti gndeririz. zette hak ettiĐiniz demeler gsterilmektedir.

zette yıl iinde ne kadar deme yapıldıĐı da gsterilmektedir

Web sitesi

www.industrienspension.dk adresinde, emeklilik programınızla ilgili tm bilgileri bulabilirsiniz.

Web sitesinde, kendi baŐınıza gerekleŐtirebileceĐiniz ok sayıda hizmet seeneĐini de bulabilirsiniz. DiĐer birok zelliĐin yanı sıra, sigorta kapsamı miktarınızı deĐiŐtirebilir ve emekliliĐiniz iin ekstra demelerden ne kadar yararlanabileceĐinizi de hesaplayabilirsiniz. 'Login' (giriŐ) altında, emekliliĐinizle ilgili her trl bilgiyi grebilirsiniz.

Sigorta kuralları ve koŐulları

Bu dosyada yalnızca emeklilik programınızla ilgili en nemli bilgiler Danca olarak bulunmaktadır. Tam kuralları, sigorta kuralları ve koŐullarında ve sigorta kuralları ve koŐullarının ayrıntılı biimde aıklandıĐı yelik kitapıĐında bulabilirsiniz.